



**IB CERTIFICATE**  
IN TEACHING AND LEARNING

# IB-PYP EĞİTİCİ EĞİTİMİ SERTİFİKA PROGRAMI

2025-2026  
Bahar Dönemi Başvuru Rehberi  
sem.hku.edu.tr | ibec.hku.edu.tr



## KOORDİNATÖR MESAJI

Sevgili Eğitimciler,

Eğitim, yalnızca bilgi aktarmak değil; çocukların dünyayı nasıl algıladıklarını, nasıl sorguladıklarını ve nasıl sorumluluk aldıklarını şekillendirme sürecidir. IB İlk Yıllar Programı (PYP) tam da bu nedenle güçlüdür: Öğreneni merkeze alan, düşünmeyi görünür kılan ve öğretmeni sürekli gelişen bir profesyonel olarak konumlandıran bir anlayış sunar.

IB-PYP Eğitici Eğitimi Sertifika Programı'nı tasarlarken temel amacımız, katılımcılara yalnızca IB terminolojisini öğretmek değil; PYP felsefesini sınıf uygulamalarına güvenle taşıyabilecekleri bir pedagojik donanım kazandırmaktır. Bu program, teori ile uygulamayı bütünleştiren yapısı, gerçek sınıf örnekleri, yansıtıcı çalışmalar ve ölçme değerlendirme odağıyla öğretmenlerin mesleki yolculuklarında güçlü bir referans noktası olmayı hedeflemektedir.

Bir IB eğitimcisi olmak; sorgulayan öğrenciler yetiştirmenin ötesinde, kendi öğretmenlik pratiğini de sürekli sorgulayan ve geliştiren bir profesyonel olmayı gerektirir. Bu program süresince edineceğiniz bilgi, beceri ve deneyimlerin yalnızca bugünkü sınıf uygulamalarınıza değil, uzun vadeli mesleki kimliğinize de katkı sağlayacağına inanıyorum.

Uluslararası bir öğretmen topluluğunun parçası olacağınız bu öğrenme yolculuğunda sizlerle birlikte yürümekten büyük mutluluk duyacağız.

Sevgi ve saygılarımla,

**HKU IB-PYP Eğitici Eğitimi Sertifika Programı Koordinatörlüğü**



**IB CERTIFICATE**  
IN TEACHING AND LEARNING



## IB-PYP Eğitici Eğitimi Sertifika Programı (IBEC)

Küresel Düşünen, Sorgulayan ve Dönüştüren Eğitimciler İçin IB-PYP Eğitici Eğitimi Sertifika Programı, yalnızca bir sertifika değil; öğretmenliğe bakışınızı dönüştüren uluslararası bir öğrenme yolculuğudur.

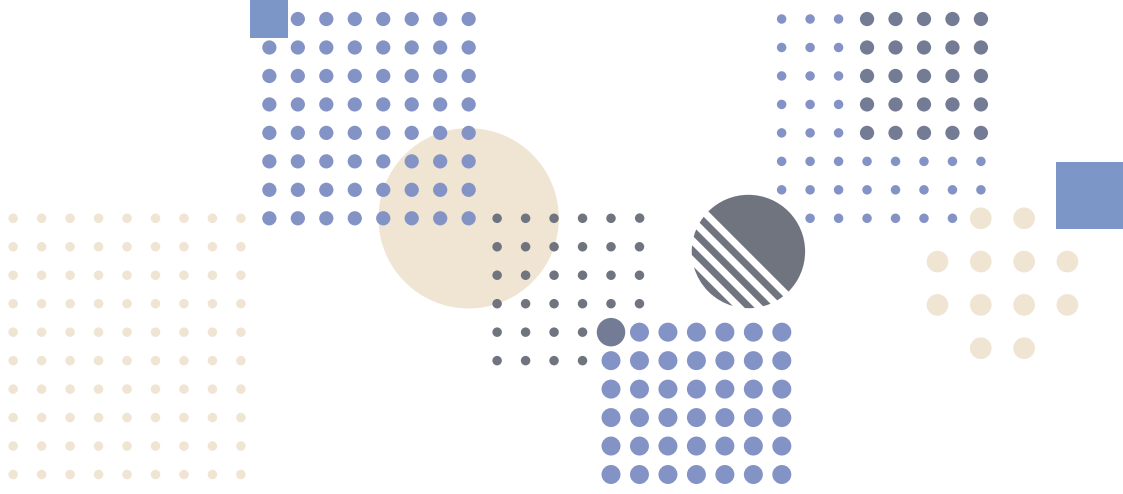
### Neden IB-PYP Eğitici Eğitimi?

*Uluslararası düzeyde tanınan bir öğretmenlik yetkinliği kazanın.*

IB-PYP (Primary Years Programme), 3–12 yaş arası çocukların sorgulayan, düşünen ve sorumluluk alan bireyler olarak yetişmesini hedefleyen bütüncül bir eğitim yaklaşımıdır. IB-PYP Eğitici Eğitimi Sertifika Programı (IBEC), bu yaklaşımı sınıfına taşımak isteyen öğretmenler ve öğretmen adayları için yapılandırılmış, uygulama temelli ve uluslararası geçerliliği olan bir profesyonel gelişim fırsatı sunar.

**IB CERTIFICATE**  
IN TEACHING AND LEARNING





## IB-PYP Nedir?

IB İlk Yıllar Programı (PYP), öğrenmeyi altı disiplinlerüstü tema etrafında yapılandırır; kavramlar, beceriler, tutumlar ve eylemler yoluyla öğrencinin bütüncül gelişimini destekleyen bir eğitim çerçevesidir. Program, çocukların yalnızca akademik değil; sosyal, duygusal ve etik gelişimlerini de merkeze alır.

## Programın Amacı

Bu programın temel amacı, katılımcıların:

- IB felsefesini ve PYP'nin temel ilkelerini derinlemesine kavramalarını,
- PYP öğretim programını ulusal müfredatlarla ilişkilendirerek uygulayabilmelerini,
- Sorgulamaya dayalı, kavram temelli ve disiplinler üstü öğrenme ortamları tasarlayabilmelerini,
- Ölçme ve değerlendirme yaklaşımlarını etkili biçimde kullanabilmelerini,
- Yansıtıcı ve sürekli gelişimi merkeze alan bir öğretmen kimliği geliştirmelerini sağlamaktır.

**Programın Süresi:** 56 saat Asenkron + 90 Saat Senkron / 12 hafta

**Program Dili:** Türkçe



**IB CERTIFICATE**  
IN TEACHING AND LEARNING

## Programın Yapısı

Program toplam **4 modülden oluşur** ve teori ile uygulamayı bütünleştiren bir yapı sunar.

### Modül 1 – IB İlk Yıllar Programı(PYP)nda Müfredat Süreçleri

- IB misyonu ve öğrenen profili
- Kavram temelli ve disiplinler üstü program tasarımı
- Sorgulama ünitelerinin planlanması

### Modül 2 – IB-PYP Okullarında Öğretim ve Öğrenme

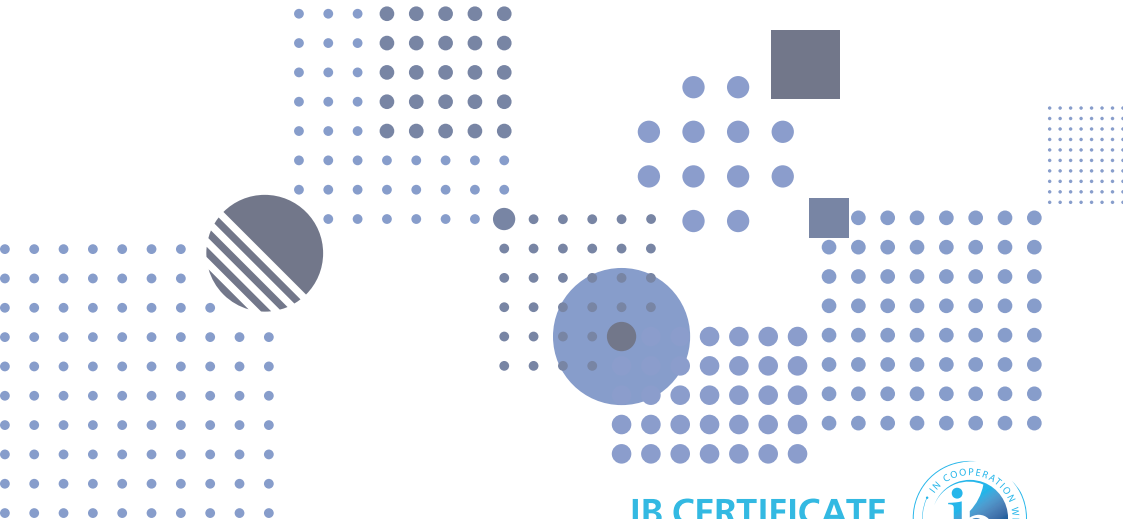
- Öğrenci merkezli öğrenme ortamları
- Sorgulamaya dayalı öğretim stratejileri
- Farklılaştırma ve kapsayıcı eğitim

### Modül 3 – IB-PYP’de Değerlendirme ve Öğrenme

- PYP değerlendirme felsefesi
- Biçimlendirici ve tamamlayıcı değerlendirme
- Performans görevleri, rubrikler ve portfolyolar

### Modül 4 – IB-PYP’de Küresel Bağlamda Profesyonel Gelişim

- Yansıtıcı öğretmenlik
- Okul temelli gözlem ve uygulama
- Mesleki öğrenme toplulukları



## Öğrenme Süreci Nasıl İşler?

- Çevrim içi (senkron + asenkron) eğitim modeli
- Haftalık canlı dersler ve etkileşimli oturumlar
- LMS üzerinden erişilen video içerikler, okuma materyalleri ve uygulama görevleri
- Gerçek sınıf örnekleri ve vaka analizleri

## Program Katkıları

Programı başarıyla tamamlayan katılımcılar:

- IB eğitimcileri sınıfa uluslararası bakış açıları getirir.
- IB programları üst düzey düşünme, yansıtma ve sorgulamaya değer verir.
- Bir IB sertifikası sahibi olarak, aracılık, sorgulama araştırma, çok dillilik, uluslararası fikirlilik, dahil etme ve proje tabanlı öğrenmeyi teşvik edebilirsiniz.
- IB, yalnızca öğrenciler arasında değil, aynı zamanda IB öğretmenleri ve liderleri arasında da topluluk oluşturmaya değer verir.
- IBEC kursunu tamamladığınız için, kategori 1 IB atölyelerini tamamlamış kabul edilirsiniz.
- IB'nin Program Kaynak Merkezine iki yıl daha sürekli erişiminiz devam eder.
- IBEC ekibi size organizasyon hakkında bilgi içeren düzenli bir IBEC Bülteni gönderecektir.
- IB Eğitimci Sertifikası topluluğu
- IB konferansları

## Kimler Katılabilir?

- Eğitim fakültelerinin ilgili bölümlerinden mezun veya son sınıf öğrencileri,
- IB okullarında çalışan ya da IB okullarında çalışmayı hedefleyen öğretmenler,
- Uluslararası programlara ilgi duyan eğitimciler.

## Sertifikasyon ve Uluslararası Geçerlilik

Programı başarıyla tamamlayan katılımcılar:

- IB-PYP Eğitici Eğitimi Sertifikası almak için başvuru yapmaya hak kazanır,
- Gerekli koşulları sağladıklarında IB tarafından tanınan Eğitim ve Öğrenme Sertifikası için başvuru yapabilir.

## Devam Durumu:

Programın teorik derslerinde %70 ve uygulamalı derslerde %80 devam koşulunu sağlayan, dersleri ve uygulamalarını başarılı şekilde tamamlayan katılımcılar sertifika almaya hak kazanacaklardır.



**IB CERTIFICATE**  
IN TEACHING AND LEARNING

## Eđitim Ücreti:

Eđitim ücreti KDV hariç bir kiři için 48.750 TL'dir. Kurumsal başvurularda 20 kiři ve üzeri için %20, 40 kiři ve üzeri için %30 indirim uygulanır. IB onaylı sertifika için IB organizasyonuna ödenmesi gereken ücret bir kiři için 295 Dolar'dır.

Kayıt Tipi	Tutar	KDV Dahil
Bireysel başvuru için	48.750,00 ₺	53.625,00 ₺
Aynı kurumdan 3 veya daha fazla başvuru için: %15 indirim	41.437,50 ₺	45.581,25 ₺
HKU lisansüstü öğrencileri ve mezunları için: %15 indirim	41.437,50 ₺	45.581,25 ₺
HKU lisans mezunları için: %25* indirim	36.562,50 ₺	40.218,75 ₺
HKU Eđitim Fakültelerindeki son sınıf öğrencileri için: %30* indirim	34.125,00 ₺	37.537,50 ₺
HKU Hariç Diđer Eđitim Fakültelerindeki son sınıf öğrencileri için: %15 indirim	41.437,50 ₺	45.581,25 ₺

\*Her dönem toplamda 5 kiři ile sınırlıdır.

Not: Kayıt sırasında indirim oranlarından yalnız biri kullanılabilir.

## İletişim:

- [ibec.hku.edu.tr](http://ibec.hku.edu.tr)
- [sem.hku.edu.tr/ib-egitimleri/uluslararasi-bakalorya-egitimci-sertifikasi-ibec](http://sem.hku.edu.tr/ib-egitimleri/uluslararasi-bakalorya-egitimci-sertifikasi-ibec)

### Dr. Öğretim Üyesi Merve YILDIRIM SEHERYELİ

HKU-IBEC Program Koordinatörü  
Eđitimde Ölçme ve Deđerlendirme ABD  
[merve.yildirim@hku.edu.tr](mailto:merve.yildirim@hku.edu.tr)  
[ibec@hku.edu.tr](mailto:ibec@hku.edu.tr)

### Dr. Öğr. Üyesi Sema MERCANOĐLU ERİN

HKU-Sürekli Eđitim Merkezi Müdürü  
[sema.merin@hku.edu.tr](mailto:sema.merin@hku.edu.tr)



**IB CERTIFICATE**  
IN TEACHING AND LEARNING





SÜREKLİ EĞİTİM  
UYGULAMA VE ARAŞTIRMA  
MERKEZİ



**IB CERTIFICATE**  
IN TEACHING AND LEARNING



[www.hku.edu.tr](http://www.hku.edu.tr) | [sem.hku.edu.tr](http://sem.hku.edu.tr)

Havalimanı Yolu Üzeri 8. km 27010 Şahinbey/GAZİANTEP

